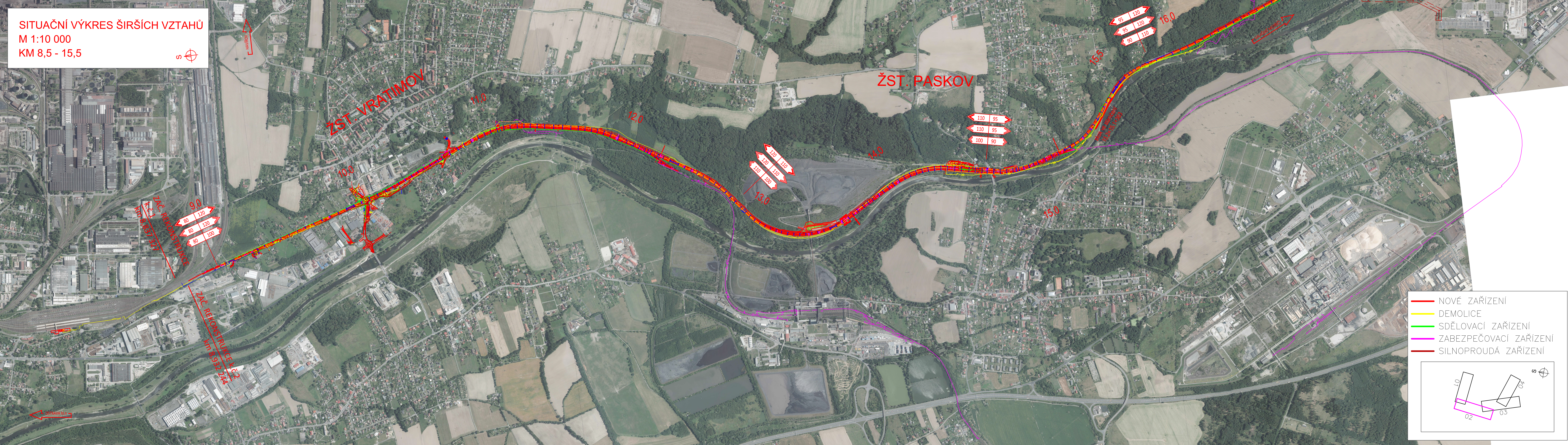


SITUAČNÍ VÝKRES ŠIRŠÍCH VZTAHŮ  
M 1:10 000  
KM 8,5 - 15,5



— NOVÉ ZAŘÍZENÍ  
— DEMOLICE  
— SDĚLOVACÍ ZAŘÍZENÍ  
— ZABEZPEČOVACÍ ZAŘÍZENÍ  
— SILNOPROUDÁ ZAŘÍZENÍ

|                    |                          |
|--------------------|--------------------------|
| Jiná ověření:      | Paré:                    |
| Orientační schéma: | Razítko oprávněné osoby: |
| Podpis:            | Datum:                   |

|         |            |                                   |                   |
|---------|------------|-----------------------------------|-------------------|
| Revize: | Datum:     | Popis:                            | Kontroloval:      |
| 000     | 01.07.2021 | Definitivní odevzdání dokumentace | Ing. Kamil Chmela |

|                     |   |  |
|---------------------|---|--|
| Stavebník/Investor: | <b>Správa železnic, státní organizace</b> |  |
| Adresa:             | Dlážděná 1003/7, 110 00 Praha 1           |  |
| Zástupce investora: | Stavební správa východ                    |  |
| Adresa:             | Nerudova 773/1, 779 00 Olomouc            |  |

|                          |   |                            |
|--------------------------|---|----------------------------|
| Zhotovitel díla:         | <b>SUDOP Brno, spol. s r.o.</b>               |                            |
| Adresa:                  | Kounicova 688/26, 611 36 Brno                 |                            |
| Kontakt:                 | T: +420 972 625 804<br>E: sudop@sudop-brno.cz |                            |
| Zhotovitel objektu:      | <b>SUDOP Brno, spol. s r.o.</b>               |                            |
| Adresa:                  | Kounicova 688/26, 611 36 Brno                 |                            |
| Kontakt:                 | T: +420 972 625 804<br>E: sudop@sudop-brno.cz |                            |
| Hlavní projektant (HIP): | Ing. Kamil Chmela                             | Specialista: Lukáš Harapát |

|                            |   |  |
|----------------------------|---|--|
| Název stavby/akce:         | <b>Optimalizace a elektrizace trati Ostrava-Kunčice - Frydek-Místek</b> | Označení investora:<br>S621500592              |
| Název části:               | Situační výkresy  | Označení zhotovitele:<br>18047-01-0619         |
| Název objektu/dílní části: | <b>Situační výkres širších vztahů</b>                                   | Označení části:<br>C.1                         |
| Název přílohy:             | Situace   | Označení objektu/komplexu:                     |
| Název dílní části přílohy: | km 8,5 - km 15,5  | Číslo přílohy:<br><b>02</b>                    |
| Odpovědný projektant:      | Zpracovatel přílohy:<br>Ing. Kamil Chmela                               | Měřítko: 1:10 000                              |
| Kraj:                      | Lukáš Harapát   | Formáty: 6 x A4                                |
| Moravskoslezský            | Katastrální území:<br>TUDU:   | Stupeň dokumentace:<br><b>DUR</b>              |
|                            |   | Smluvní datum zpracování:<br><b>01.07.2021</b> |